

地域に密着した介護サービスを提供する、
伊野本陣の家族便り

伊野本陣は、い〜のお〜 9月号

平成26年9月9日発行 第58号

バーベキュー&花火大会



8月23日（土）施設前庭にて毎年恒例『バーベキュー&花火大会』を開催し、ご利用者の方、ご家族、地域の方々、職員合わせて70名の参加がありました。

天気も良く、ご利用者の方も庭へ出てバーベキューを楽しまれ会話もはずみ、子供たちが元気に遊ぶ中にぎやかに行うことができました。

9月の行事予定

9月 5日 ボランティア
（第五楽園クラブ様）
7日 ひらた福祉フェスティバル
17日 敬老会

10月の行事予定

10月17日 運営推進会議
10月中 思い出横丁



七夕会



8月8日（金）各部門で七夕会を行いました。短冊に願いを込め笹に飾ってお願いをしました。昼食には七夕献立を召し上がっていただきました。

8月20日の未明、広島で大規模な土砂災害が発生しました。

広島に住む私の家族の家の周辺も被害に合い、その日のうちに広島へ向かい実際に見た光景は思った以上にひどく、川は溢れ、道路は崩れ、車は流され、土砂や岩が押し寄せ、自然災害の恐ろしさを目の当たりにしました。

いつどこで起こるか分からない自然災害。いざという時の避難場所の確認や防災に対する意識を高めていかなければいけないと感じました。

たくさんの方が被害にあわれ一刻も早い復旧を願っています。

発行 有限会社 伊野本陣

- ・小規模多機能型居宅介護 もくせい
- ・グループホーム やまもも
- ・デイサービス（認知症対応型） つばき

ところ 〒691-0073 出雲市美野町504

（平田中心街から車で10分。一畑電鉄伊野灘駅から徒歩1分）

電話 （0853）67-9180

FAX （0853）67-9181

ホームページ <http://inohonjin.jp/index.php> （または「伊野本陣」で検索）

Eメール inohonjin@hit-5.net

お問合せ対応時間 午前9時～午後5時（年中無休）

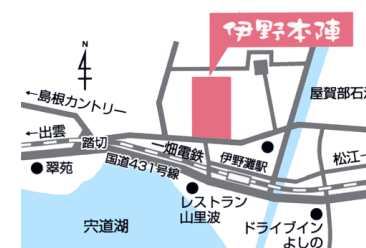
経営理念

安心と尊厳の
ある生活を
営むことの支援



ケア理念

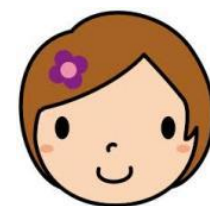
共に喜び
共に楽しみ
共に笑って
共に過ごす



本陣特集

○小規模多機能型居宅介護

24時間、365日の支援を！！
 その方のニーズに合わせた柔軟な
 サービスを月一定額にて提供できます。
 尚ご家族のご協力をいただきながらの
 在宅支援です。



伊野本陣では3つの介護保険サービスがあります。
 ・認知症対応型共同生活介護
 グループホームやまもも
 ・小規模多機能型居宅介護施設
 もくせい
 ・認知症対応型通所介護
 デイサービスつばき
 今回はこの中の小規模多機能型居宅介護サービスをご紹介します。

通いサービス

ご本人様の状況に応じデイサービスのお迎えに伺います。
 デイサービスでは
 外出支援、レクリエーション活動、健康管理、
 入浴、食事の提供をしております。

一般のデイサービスと違うのは、
ご本人様の部屋までのお迎えや、訪問を
加えてのお迎えやお送りをすることができます。



宿泊サービス

ショートステイです。
 いつでも、その日、その時
 緊急対応で泊まります。
 体調が悪い時、ご家族の外出、
 定期的、様々な理由で宿泊が可能です。

一般のショートステイとは違い
予約なしで急な泊まりに対応できます。

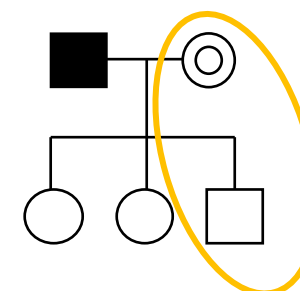
訪問サービス

ヘルパーとしてご自宅におじゃまいたします。
 内服管理、食事の配食、排泄支援、掃除、洗濯
 安否確認、健康管理、等
 さまざまな必要な支援で入ります。

一般のヘルパーとは違い
柔軟にご本人の生活範囲内の支援に入る
ことができます。

●どんな使い方が出来る……？

例) 家族構成



息子と同居。
 仕事のため、朝は早く
 夕方は遅い帰宅。
 おばあさんも足が悪く
 1人では生活できない。

6 : 3 0	息子出勤
7 : 0 0	安否確認 洗濯 着替え トイレ支援 シーツ交換 デイサービス用意 朝食配食サービス 内服支援
8 : 4 5	デイサービス迎え
16 : 0 0	デイサービス送り
17 : 3 0	安否確認 トイレ支援
19 : 0 0	安否確認 着替え トイレ支援 夕食配食サービス 内服支援
21 : 0 0	安否確認

デイサービスがない日には
 必要なだけ訪問に入ります。
 昼食の配食も可能です。

夜間必要な方、必要な状況時は
 いつでも訪問に入れます。