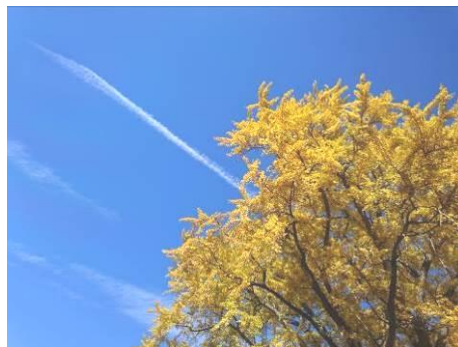


地域に密着した介護サービスを提供する、
伊野本陣の家族便り

伊野本陣は、い〜のお〜

11月号

平成29年11月8日発行 第96号



～秋が深まる季節となりました～

日ごとに寒気加わる時期となりました。冬本番も間近となってきましたが、皆様いかがお過ごしでしょうか？先日、各方面への外出支援を企画し出掛けてきました。2つのコースから、ご自分で選び出掛けられました。

1日目、大根島の由志園では、すでに黄金色に染まった庭園を眺めながら、ゆっくりした時間を過ごされ、目から見る季節を感じられました。初めて行かれた方もいっしょに、「綺麗だね〜。もう一回行きたいね」と話をされていました。

2日目は、ゆかり館へバスにて出かけました。「この年まで生きてきて良かったわ。こげして出られ〜のは、元気でおるけんかわ〜」(96歳女性)「また、楽しみが一つ終わったわ〜。来年も元気でおらないけんがね〜。次は何の行事があるかいね？」(97歳女性)「この年で温泉に入れるとは思ってらんだったわ。」(87歳女性)それぞれに、思いを話してくださいました。

今まで皆さんは老人会に入られていた時等、色々な所へ出掛けられていましたが、歳を重ねられ、ご自身の身体に、痛い所や不自由さを感じられるようになり、なかなか外出も億劫になられてきています。少しの支えや、少しの支援があれば、今までと変わらない生活、楽しみを送ることが出来ます。私たちが、その少しの支えになれば、人の杖になれば、一人一人の楽しみをまだまだ沢山作り出してあげられると感じています。年を重ね、出来なくなることももちろんありますが、そのための介護者であり支援者でありたいと思います。

たとえ認知症になっても、住み慣れた地域、住み慣れた自宅で出来るだけ生活していくためにできるサポートを、今後も継続し、ご本人、ご家族、地域の方々と一緒になって考えていきたいと考えています。

今後ともご支援ご鞭撻を賜りますよう、宜しくお願い致します。

統括管理責任者 増原 智子

11月の行事予定

- 11月 1日 遠足(ゆかり館)
- 21日 運営推進会議

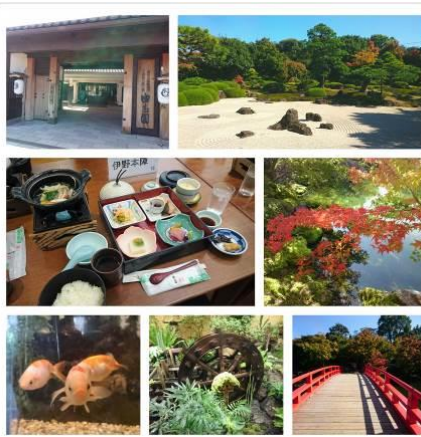


12月の行事予定

- 12月中 クリスマス会
忘年会



秋の遠足～由志園・ゆかり館～



10月27日（金）大根島の由志園へ
11月1日（水）ゆかり館へ



もみじやイチョウの壁飾り
 を作成中ですo(^o^)o

10月26日（木）夜間を想定
 しての避難訓練を行いました。



10月2日（月）渡部さまが手
 品とハーモニカ演奏のボランテ
 ィアに来てくださいました♪



発行 有限会社 伊野本陣
 ・小規模多機能型居宅介護 もくせい
 ・グループホーム やまもも
 ・デイサービス(認知症対応型) つばき
 ところ 〒691-0073 出雲市美野町504

経営理念
**安心と尊厳の
 ある生活を
 営むことの支援**

ケア理念
**共に喜び
 共に楽しみ
 共に笑って
 共に過ごす**



(平田中心街から車で10分。一畑電鉄伊野灘駅から徒歩1分)
 電話 (0853)67-9180
 FAX (0853)67-9181
 ホームページ <http://inohonjin.jp/> (または「伊野本陣」で検索)
 Eメール inohonjin@hit-5.net
 お問合せ対応時間 午前9時～午後5時(年中無休)

